


당신의 내일이 더 든든하도록,
우체국 보험이 늘 곁에서 함께 하겠습니다.

우체국 보험 

우체국FC로, 시작하세요

우체국FC(Financial Consultant)란?

고객의 생애주기에 맞춰 우체국보험의 모집 및 유지관리 업무를 책임지는 재무설계사입니다.

01

나라에서 보장한다

우체국보험의 모든 상품은
국가보장으로 더 든든합니다

02

우체국에서 보장한다

정착지원과 맞춤 교육으로 일이 더
즐거워지고 자유로운 출퇴근으로
생활이 더 행복해집니다

03

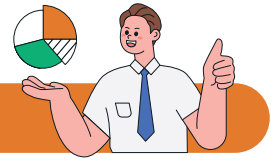
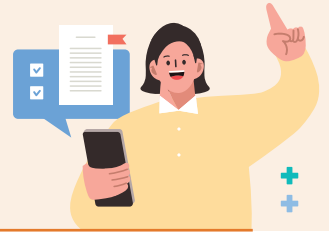
성공은 내가 보장한다

일한만큼 국가가 보장해주고
탄탄한 지원으로 보험설계를 넘어
금융전문가로서 성공을 이뤄갑니다



지원자격 19세 이상(타보험회사(금융기관)종사자 등 제외) | **선발지역** 전국 | **모집기간** 연중 | **접수방법** 가까운 우체국에 신청서와 이력서 제출
선발절차 신청서 등 제출 ▶ 교육이수 및 자격시험 응시 ▶ 합격 후 입문교육 ▶ FC 위촉 | **문의** 해당지역 우체국 FC실 또는 우체국보험 고객센터 1599-0100

우체국보험 신규FC 지원 혜택



우체국FC 지원

안정적·실질적 지원 신규FC **활동·정착 및 복지**를 위한 지원

(단위: 만원)

등록 지원비	1회 10	교육성과 수수료	월 10	교육 수수료	대면 일당 10 비대면 일당 5
일상화교육 수수료	월 12 (일당 1)	신규정착 수수료	월 25~45	정착축하 수수료	월 10/20/30 (3회)
생산성 수수료	월 40	자녀보육 수수료	만8세 미만, 1명당 월 10	자격증 수수료	취득시 20 (1회) 월 5 (2년간)

특별한 지원 **활동성과·노력**에 대한 지원

- 마케팅 활동용품 지원, 홍보용품 지원 및 행사 참여 기회 제공
- 신규FC 대상 프로모션 평가·포상
- 하계휴양소 신청 및 이용 가능



신규FC 교육 및 양성과정

교육과정 보험의 기초지식부터 보장분석 등 직무지식 습득을 위해 **위촉 차월별로 체계적 교육과정** 운영

위촉희망자	1~18차월	1~18차월
FC입문	신규FC 마스터 기본	신규FC 마스터 향상
보험업무 기초지식 습득 <ul style="list-style-type: none"> • 보험소비자보호 이해 • 생명보험의 이해 • 우체국보험 상품이해 • 보험계약 프로세스 	직무지식 및 마케팅 능력 배양 <ul style="list-style-type: none"> • 우체국FC 비전 • 우체국보험 상품심화 • 고객 면담 기법 • 민영사 상품 트렌드 및 차별화 전략 	효율적 영업활동과 영업스킬 향상 <ul style="list-style-type: none"> • 보장분석 및 설계 • 영업활동 프로세스 • 마케팅 역량 강화 • 보험의학과 임상의학의 이해 • 소독관리 전략

양성과정 우체국CP(Coaching Partner)의 **1:1멘토링**을 통해 **실전 중심**의 맞춤형 교육으로 **신규FC의 안정적 정착**을 지원

1~3차월	4~6차월	7~9차월	10~12차월
판매역량강화	보장분석역량강화	메디컬컨설팅	세금과 보험마케팅
<ul style="list-style-type: none"> • 판매프로세스 이해와 활용 • 가망고객리스트 작성 • 주간 활동계획서 작성 • 판매단계별 화법 숙지 	<ul style="list-style-type: none"> • 보장분석과 보험리모델링 • 민영사 상품분석 • 보장분석화법 	<ul style="list-style-type: none"> • 메디컬 전문역량 • 질환의 기능적 이해 • 3대질병 화법 	<ul style="list-style-type: none"> • 은퇴설계와 연금보험 • 세금을 활용한 우체국 보험컨설팅

성장지원 양성과정 수료 후에도 **담당 매니저와 함께 한 단계 더 성장가능**한 지원시스템